

Global Teenager Project Handleiding Wiki (PBWorks)



Deze handleiding helpt je op weg bij het gebruik van de Wiki in een Learning Circle. De standaardtaal van de knoppen en het menu in een wiki is Engels. In deze oefenwiki werken we in het Nederlands. Je vindt de Wiki op: <http://nederlandgtp.pbworks.com>

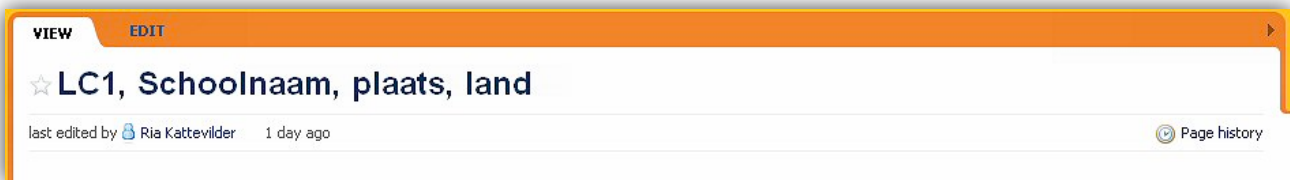
De klassen in een Learning Circle werken samen in een Wiki. Wat een Wiki is wordt uitgelegd in een filmpje, wat je kunt vinden onder het kopje bronnen in het menu (**sidebar**) van de Nederlandse GTP Wiki. In deze handleiding gebruiken we de Nederlandse oefenwiki als voorbeeld.

Frontpage Wiki, dit is de pagina waar je komt als je de Wiki opent.

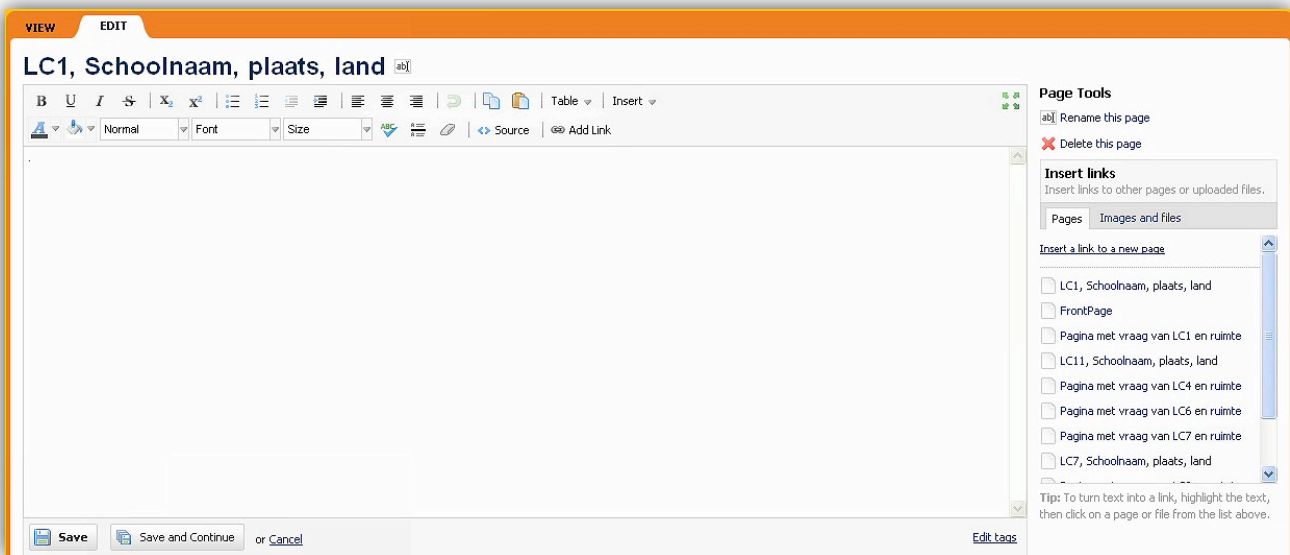
Aan de rechterkant van de pagina (in de **sidebar**) staan de links naar de onderliggende pagina's.

Na de voorbereidingsfase begint de Learning Circle met fase 2, de Voorstelfase. Klik op Voorstellen in de **sidebar**. Op deze pagina staan de links naar de schoolpagina's. Klik op de link van jou school/klas.

Om de schoolpagina te bewerken klik je op de **edit** knop links bovenaan de pagina.

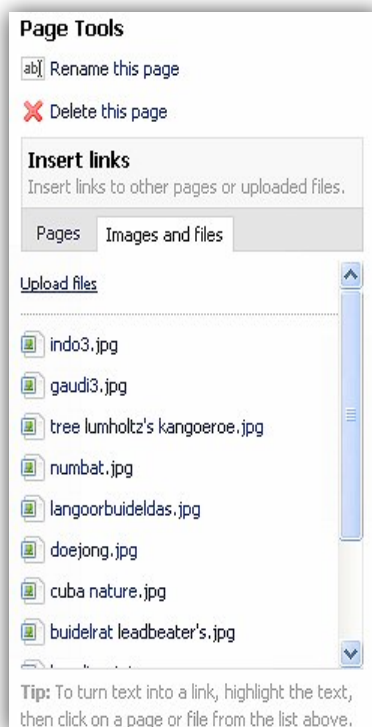
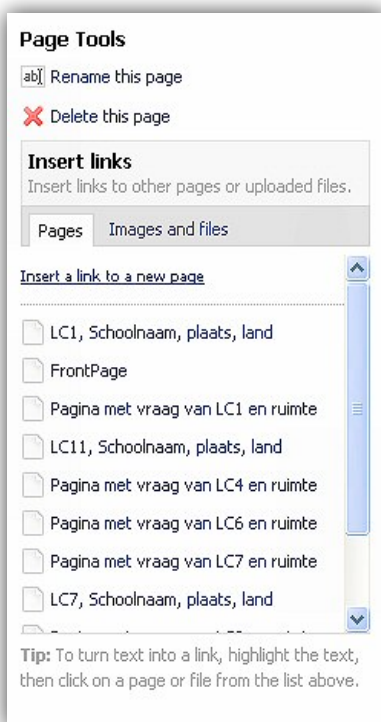


Eenmaal in edit-mode, verandert de pagina in een tekst-editor waarin je direct je tekst kunt typen.



De **sidebar** (het menu aan de rechterkant) is veranderd in een overzicht met twee tabbladen, **pages** en **images and files**. Onderaan de pagina zie je 2 knoppen, "**Save** en **Save and Continue**". De laatste is om tussentijds op te slaan. De eerste knop gebruik je als je helemaal klaar bent met het bewerken van de pagina. Je gaat dan terug naar de "**view**" stand.

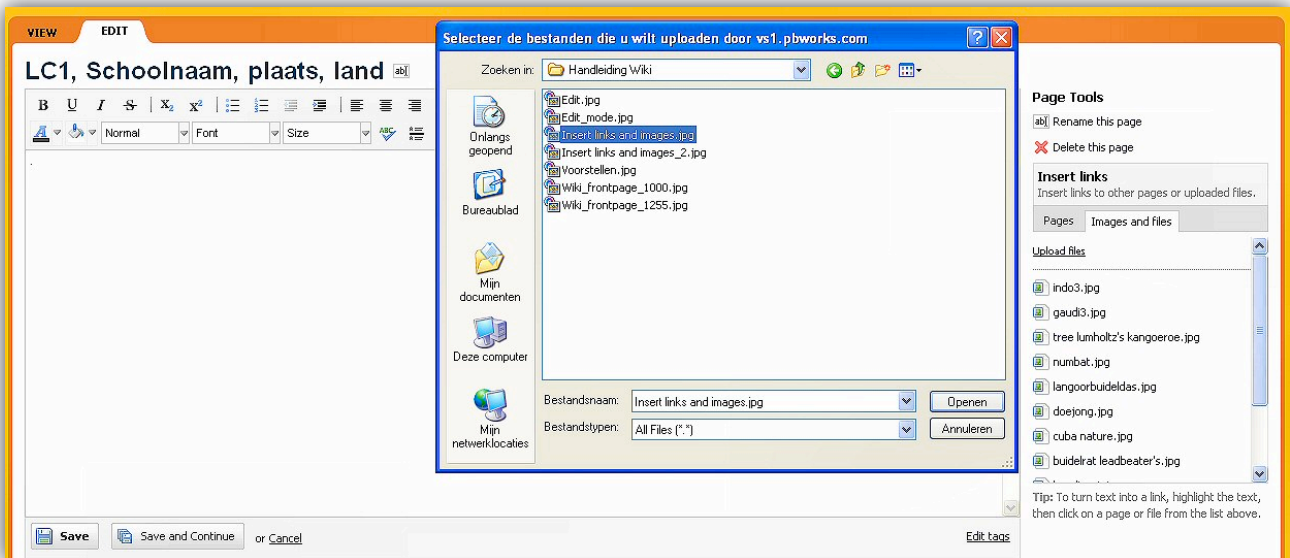
Hier nogmaals een detailbeeld van de twee tabbladen, **pages** en **images and files**.



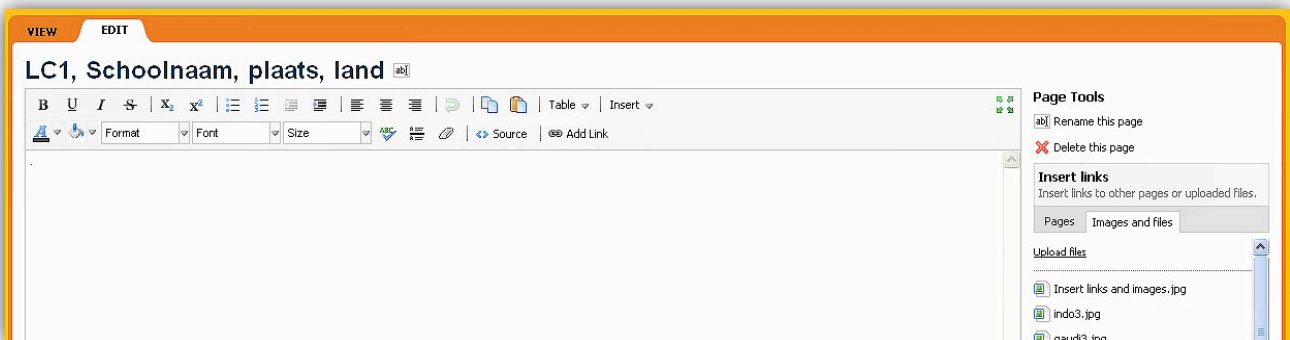
Klik op **"Insert a link to a new page"** of op een pagina uit het rijtje eronder om een link naar een andere pagina in te voegen.

Om een plaatje of document vanaf je PC in te voegen, klik je eerst op **"Upload files"** en upload je het naar de Wiki. Plaats je cursor op de juiste plek in de editor en klik vervolgens op het plaatje of document dat nu in het rijtje onder **"Upload files"** staat. Zie ter illustratie de plaatjes hieronder.

Selecteer het plaatje wat je wilt uploaden en klik vervolgens op openen.



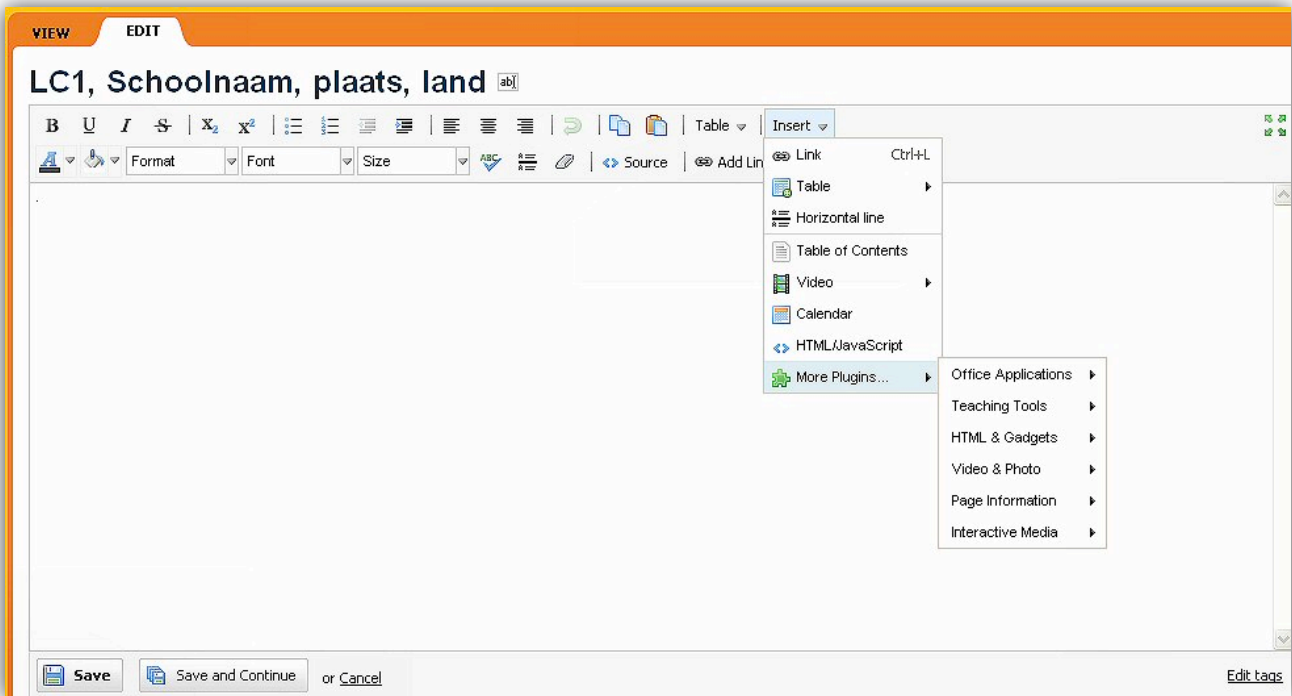
Zoals je kunt zien staat het plaatje dat je geupload hebt nu in het rijtje op het tabblad **"images and files"**.



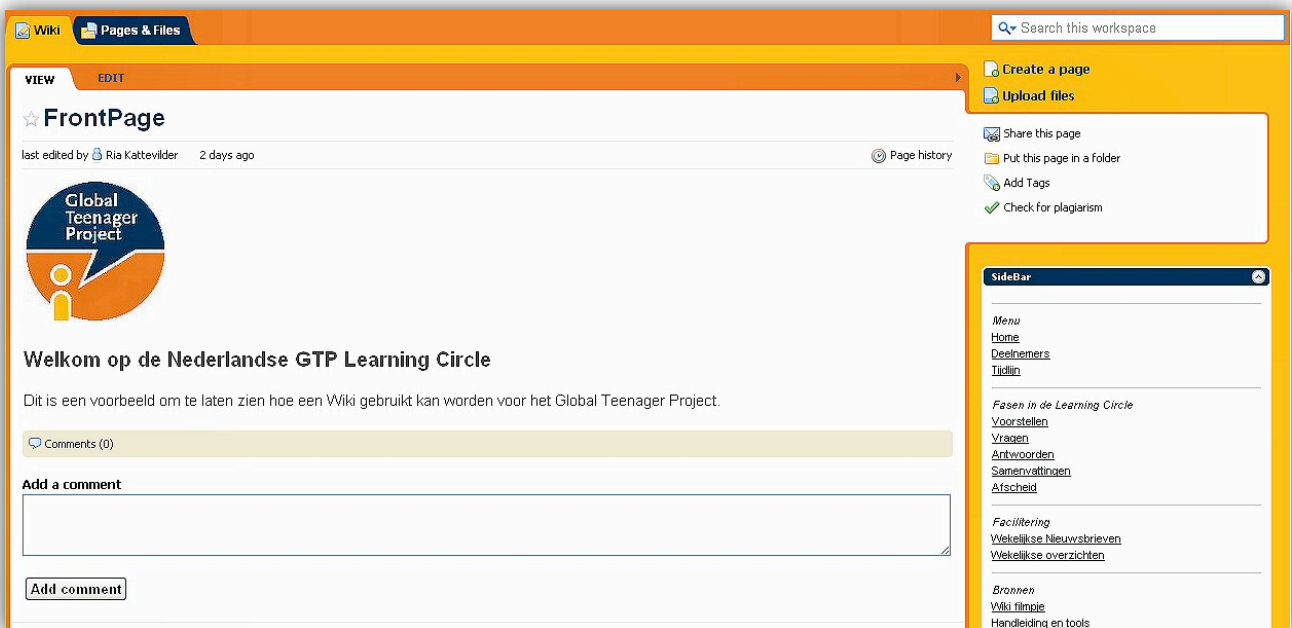
Plaats je cursor op de plek waar je plaatje/document wilt hebben en klik vervolgens op het plaatje/document in het rijtje op het tabblad **"images and files"**.

De plaatjes die je upload mogen niet groter zijn dan 600x450 pixels. In elke Wiki kun je onder het kopje **"Handleiding en tools"** een link vinden naar een foto verkleiner.

Via het menu, bovenaan in de editor, kun je met de knop "insert" verschillende handige applicaties als een tabel, video of kalender invoegen. Via "help" rechtsboven aan vind je meer informatie over alle mogelijkheden van de wiki.



Bovenaan links in de Wiki, zie je 2 tabbladen. Op het tweede tabblad staat "Pages and Files".



Als je op het tabblad "Pages and Files" klikt krijg je dit te zien:



Door de folder aan te klikken die voor jou als deelnemer is aangemaakt en vervolgens op "Upload files" links bovenaan de pagina, kun je bestanden in jouw folder uploaden. De bestanden kun je dan later weer in een wikipagina invoegen.

Om een opmerking / vraag aan je mede Learning Circle deelnemers te plaatsen, gebruik je de **comments** box die je onderaan elke wikipagina kunt vinden. Denk b.v. aan het plaatsen een leuke reactie uit je klas of aan een verzoek om iets te verhelderen. Gebruik de comments box **niet** om je bijdrage aan de Learning Circle te plaatsen.